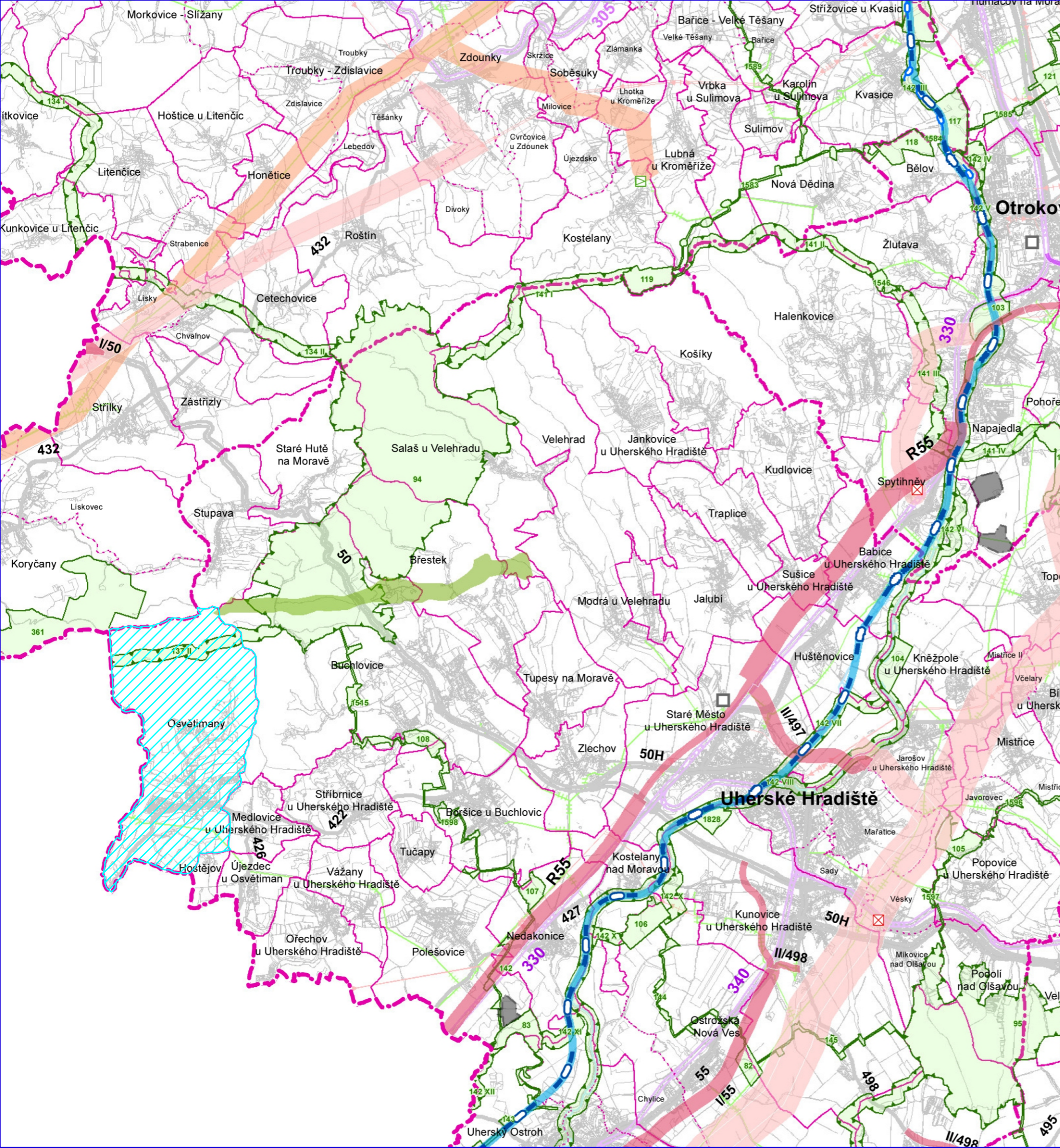


ÚZEMNÍ PLÁN OSVĚTIMANY



JEVY INFORMATIVNÍ

STAV

DOPRAVA

- RYCHLOSTNÍ SILNICE
- SILNICE I. TŘÍDY
- SILNICE II. TŘÍDY
- TRANSITNÍ ŽELEZNIČNÍ TRÁŤ
- ŽELEZNIČNÍ TRÁŤ CELOSTÁTNÍ
- ŽELEZNIČNÍ TRÁŤ REGIONÁLNÍ
- VODNÍ CESTA (BAŤOV KANÁL)

TECHNICKÁ INFRASTRUKTURA

- PLYNOVOD VTL
- ELEKTRICKÉ VEDENÍ VVN 400 KV
- ELEKTRICKÉ VEDENÍ VVN 220 KV
- ELEKTRICKÉ VEDENÍ VVN 110 KV
- PRODUKTOVOD DÁLKOVÝ

HRANICE ÚZEMNÍCH JEDNOTEK

- HRANICE KRAJE
- HRANICE SPRÁVNÍHO OBVODU OBCE S ROZŠÍŘENOU PŮSOBNOSTÍ
- HRANICE SPRÁVNÍHO OBVODU OBCE
- HRANICE KATASTRÁLNÍHO ÚZEMÍ
- HRANICE ŘEŠENÉHO ÚZEMÍ

JEVY SCHVALOVANÉ

NÁVRH

ÚZEMNÍ REZERVA

KORIDORY A PLOCHY DOPRAVY

- RYCHLOSTNÍ SILNICE, SILNICE I. TŘÍDY, SILNICE II. TŘÍDY
- ŽELEZNIČNÍ TRÁŤ CELOSTÁTNÍ
- SPLAVNĚNÍ MORAVY (V PRODLOUŽENÍ BAŤOVA KANÁLU)
- PŘEKLADIŠTĚ (POŽADAVEK NA UMÍSTĚNÍ V RÁMCI SPRÁVNÍHO ÚZEMÍ OBCE)

KORIDORY A PLOCHY TECHNICKÉ INFRASTRUKTURY

- PLYNOVOD VTL A VTL
- ELEKTRICKÉ VEDENÍ VVN 400 KV A 110 KV
- OBJEKT NA ELEKTRICKÉ SÍTI

PLOCHY PRO TĚŽBU NEROSTNÝCH SUROVIN

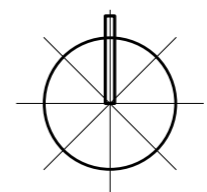
- PLOCHA TĚŽBY

ÚZEMNÍ SYSTÉM EKOLOGICKÉ STABILITY (ÚSES)

- NADREGIONÁLNÍ BIOCENTRUM A BIOKORIDOR
- REGIONÁLNÍ BIOCENTRUM A BIOKORIDOR

ÚZEMÍ SPECIÁLNÍCH ZÁJMŮ

- KORIDOR DLE UV ČR č. 635/1996
- PLOCHA PRO OCHRANU POHLEDOVÉHO HORIZONTU NADREGIONÁLNÍHO VÝZNAMU



PŘÍLOHA Č.4 K OPATŘENÍ OBECNÉ POVAHY Č. 1/2018

Ing. arch. Vladimír Dujka, Kamenná 3858, Zlín 760 01		Zak.č.:	09/2012
Porizovatel: Městský úřad Uherské Hradiště, odbor stavebního úřadu a životního prostředí	Okres: Uherské Hradiště	Arch.č.:	570/13
Obec: Osvětímány	Kraj: Zlínský	Formát:	2 A4
Akce:		Stupeň:	ÚZEMNÍ PLÁN
		Datum:	04/2018
		Měřítko:	1:100 000
Obsah:	VÝKRES ŠIRŠÍCH VZTAHŮ		Č.v.: B.2.1